

Stahlbau

- S1Trapezblech n.A. Statik
- S2Stahlträger, IPE 300 n.A. Statik
- S3Stahlträger, HEB 280 n.A. Statik

Dachabdichtung

- D1FPO Dachbahn, mechanisch befestigt
- D2Dampfsperre/Behelfsabdichtung, Elastomerbitumen Kaltselfstklebebahn
- D3Dämmung, XPS, WLГ 035
- D4Leckagemonitoringsystem ProGeo Smartex

4aSmartex-Kontaktlage

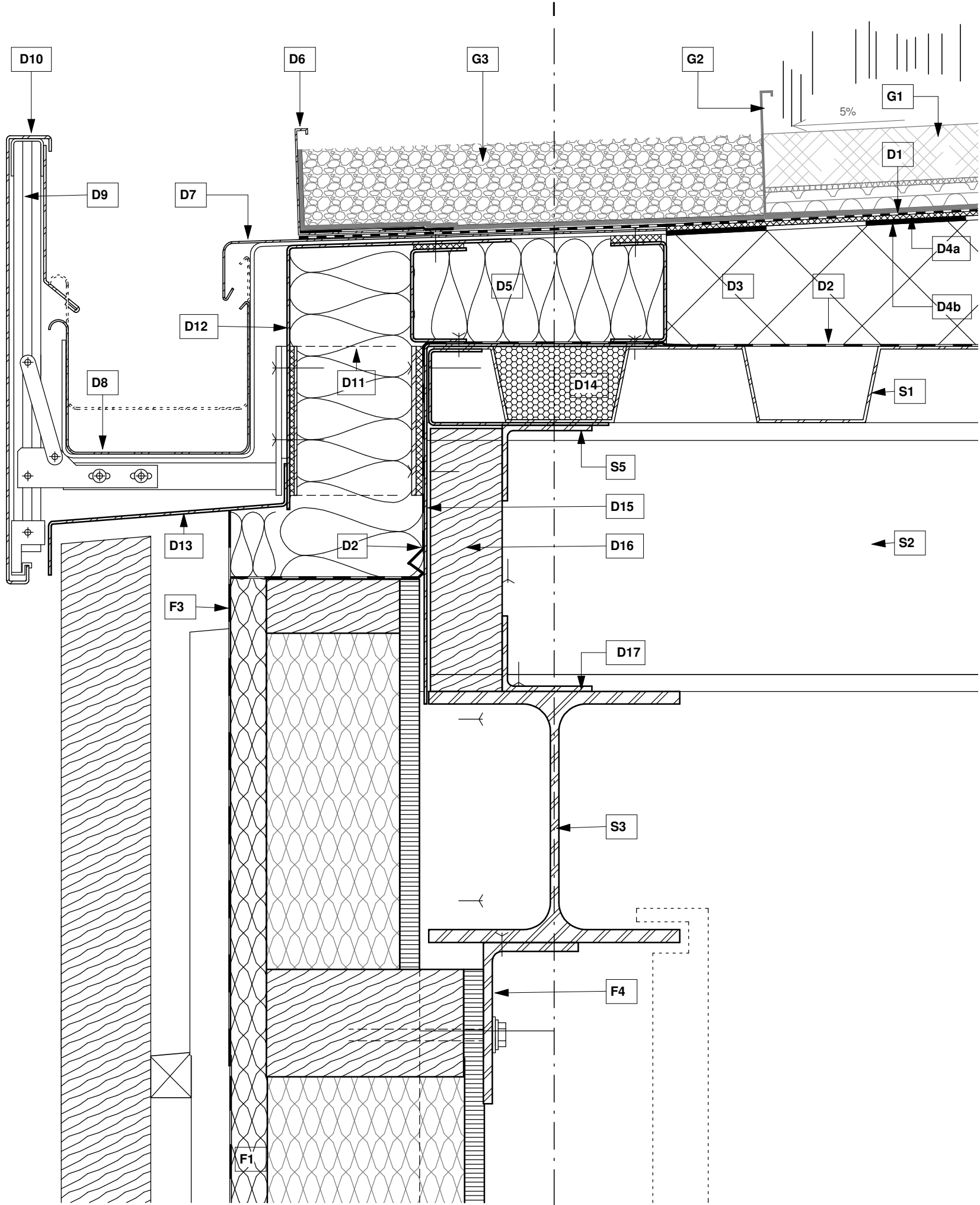
4bMultipunktlinearelektroden
- D5Dämmung, Mineralwolle WLГ 035
- D6Kiesfangleiste, mit Dachabdichtung verschweißt
- D7Abtropfprofil
- D8Kasstenrinne, Edelstahl DN 400
- D9Attikaabschlussprofil
- D10Blenде, Aluminium, puverlbeschichtet, anthrazitgrau, RAL nach Bemusterung
- D11Befestigungskonsole
- D12Kantteil, Stahlblech
- D13Abtropfprofil, Stahlblech
- D14Sickenfüller als Dichtband
- D15Dachabschlussblech
- D16KVH als UK für Attikaabschlussblech
- D17Stahlwinkel

Gründach

- G1Gründach, Aufbau gemäß Angaben Freianlagenplaner
- G2Kiesfangleiste
- G3Kies, Randstreifen 50cm

Fassade

- F1Holztafelwand als Fachwerkträger Aufbau siehe SH-DT-XX 3000
- F2Kantteil/Abtropfprofil, Stahlblech
- F3Unterspannbahn, dauerhaft witterungsbeständig, UV-beständig, dampfdiffusionsoffen, schwarz
- F3Dämmung, Mineralwolle, WLГ 035
- F4Stahlwinkel, mit Langlochbefestigung an Holztafelelement



Diese Unterlage ist urheberrechtlich geschützt. Ihre Vervielfältigung, Mitteilung oder Überlassung an Dritte, sowie die Verwertung ohne unser schriftliches Einverständnis ist untersagt und verstößt gegen den Paragraphen 106ff. UrhG und Paragraph 18 UWG und Paragraph 3 Absatz 6 VOB/B.

LEGENDE
Fassadendetails
Maßstab 1:5

GKEN BAU-NULL = 516,20m ü.NN
EWS Endzustand Wasserspiegel = 512,50m ü.NN
BWS Bauzustand Wasserspiegel = 510,50m ü.NN

SYMBOLE

SCHRAFFUREN

	Stahlbeton n.A. Statik		Stahl
	Betonfertigteil		Aluminium
	Magerbeton		Vollholz
	Dämmung - weich		Dämmung - hart

Leckagesystem/LV Dachabdichtung	MH	ES/TW	Datum	0
Änderung	Gefertigt	Geprüft	Datum	Index

Code
GKEN-ARC-5-SH-DT-XX-3155

Projekt
Erweiterung Gymnasium Kirchheim

Planungsphase
Ausführungsplanung

Spezifikation/Gewerk
Dach/Fassade

Planinhalt
Fassade West - DA Traufe

Plannummer	Index	Status
GKEN-ARC-5-SH-DT-XX-3155	0	V
Erstelldatum	Maßstab	Indexdatum
02.02.2021	1:5	Datum
Dateiname	Gefertigt	Geprüft
115_LP5_GKH_Sporthalle.rvt	MH	ES/TW

Bauherr
Zweckverband Staatliche weiterführende Schulen im Osten des Landkreises München
Räterstraße 26
85551 Kirchheim b. München
Telefon +49 89 90909-5604
Telefax +49 89 90909-5605
GKEN@szv-mo.de